



Beeren-Anbauflächen 2020 / *Surfaces cultivées de petits fruits 2020*



03.03.2020

Impressum / Mentions légales

Schweizer Obstverband / Fruit-Union Suisse
Baarerstrasse 88, CH-6300 Zug
Telefon +41 41 728 68 68, Fax +41 41 728 68 00
E-Mail sov@swissfruit.ch

Kopieren des Berichts oder Teile daraus nur unter Quellenangabe («Schweizer Obstverband»). /
Mention de la source (« Fruit-Union Suisse ») obligatoire pour toute copie intégrale ou partielle du rapport.

Schweizer Obstverband / Fruit-Union Suisse

Baarerstrasse 88, CH-6300 Zug, Telefon +41 41 728 68 68, Fax +41 41 728 68 00, sov@swissfruit.ch



Zusammenfassung und Kommentar - *Résumé et commentaires*

Insgesamt bleibt die Beerenanbaufläche im Jahr 2020 mit 979.3 ha stabil. Auch im Jahr 2020 können die Marktpartner mit einem konstanten Angebot rechnen.

Um eine bessere Ernte und Versorgung des Marktes zu gewährleisten, bleibt die Fläche (SGA, Bio), die unter Witterungsschutz steht, konstant. Im Jahr 2020 sind 30.5 % (158.8 ha) der Erdbeerflächen unter Witterungsschutz und bei den Himbeeren 74 % (127 ha).

Die Gesamtfläche der Bio-Hauptbeeren, 104.4 ha, ist leicht gestiegen. Bei den Bio-Himbeeren (17.8 ha) nahm sie um 30 %, bei den Bio-Heidelbeeren um 23 % zu.

Wenn das Wetter mitspielt, wird auch dieses Jahr wieder eine gute Menge einheimischer Erdbeeren, Himbeeren und Brombeeren auf den Markt gelangen. Das Produktzentrum Beeren wird der genauen Vermarktungsplanung laufend die nötige Aufmerksamkeit schenken, sodass ein marktgerechtes Angebot an Schweizer Beeren durchgehend gewährleistet werden kann.

Mit Beginn des neuen Jahres freut sich der Schweizer Obstverband (SOV), wieder mit den Produzenten, dem Handel und den Meldestellen zusammenzuarbeiten.

Au total, la superficie consacrée à la culture des baies restera stable à 979.3 ha en 2020. Les partenaires du marché pourront à nouveau en 2020, compter sur une offre constante et comparable à ces dernières années.

Pour assurer une meilleure récolte et un meilleur approvisionnement du marché, la superficie (SGA, Bio) sous abris reste constante. En 2020, 30.5 % (158.8 ha) des surfaces de fraises sont sous abris et 74 % (127 ha) pour les surfaces de framboises.

La superficie totale des principales baies Bio, 104.4 ha, progresse légèrement. Pour les framboises Bio (17.8 ha), elle a augmenté de 30 % et pour les myrtilles Bio de 23 %.

Si le temps est de la partie, on peut s'attendre cette année aussi à devoir commercialiser des quantités importantes de fraises, framboises et mûres indigènes. Le Centre de produits Baies accordera cette année encore en permanence l'attention nécessaire à la planification précise de la commercialisation, de façon à pouvoir garantir sans interruption une offre de petits fruits suisses conforme aux besoins du marché.

Avec le début de la nouvelle année, la Fruit-Union Suisse se réjouit de travailler à nouveau avec les producteurs, le commerce dans son ensemble et les centres d'annonces.





1 Überblick / Aperçu

1.1 Flächen 2017-2020 im Vergleich / Comparaison des surfaces 2017-2020

Beeren / <i>Petits fruits</i>	Fläche / <i>Surface</i> (ha)				Veränderung / Évolution 2019-2020
	2017	2018	2019	2020	
Erdbeeren / <i>Fraises</i>	514.1	511.7	510.4	521.0	2 %
Himbeeren / <i>Framboises</i>	160.3	168.2	170.1	171.2	1 %
Heidelbeeren / <i>Myrtilles</i>	93.1	92.9	103.6	107.9	4 %
Johannisbeeren / <i>Groseilles à grappes</i>	27.9	32.5	34.1	33.8	-1 %
Brombeeren / <i>Mûres</i>	32.8	33.6	32.2	33.3	3 %
Stachelbeeren / <i>Groseilles à maquereau</i>	5.2	5.9	6.4	6.4	0 %
Cassis	12.7	15.2	15.7	18.1	15 %
Total Erd- und Strauchbeeren / <i>Total fraises et baies d'arbuste</i>	846.1	860.0	872.5	891.7	2 %
Übrige Beeren / <i>Autres petits fruits</i>					
Holunder / <i>Sureau</i>	27.1	12.3	3.9	7.0	79 %
Aronia	59.8	63.8	77.2	70.4	-9 %
Minikiwi	10.7	6.9	6.9	7.9	14 %
Goji	3.7	2.3	2.3	2.3	0 %
Total übrige Beeren / <i>Total autres petits fruits</i>	101.3	85.3	90.3	87.6	-3 %
Gesamttotal / <i>Total</i>	947.4	945.3	962.8	979.3	2 %

1.2 Flächen (ha) nach Anbauform / Surfaces (ha) par mode de culture

Erdbeeren / <i>Fraises</i>	2018	2019	2020
Einjährige Kulturen SGA / <i>Cultures annuelles SGA</i>	393.0	390.5	401.3
Einjährige Kulturen Bio / <i>Cultures annuelles Bio</i>	23.2	24.7	22.4
Zweijährige Kulturen SGA / <i>Cultures bisannuelles SGA</i>	87.1	87.1	88.6
Zweijährige Kulturen Bio / <i>Cultures bisannuelles Bio</i>	8.4	8.1	8.7
Flachkulturen SGA / <i>Cultures à plat SGA</i>	155.0	150.2	142.8
Flachkulturen Bio / <i>Cultures à plat Bio</i>	11.1	8.7	9.5
Dammkulturen SGA / <i>Cultures sur butte SGA</i>	239.2	233.8	242.5
Dammkulturen Bio / <i>Cultures sur butte Bio</i>	20.0	24.1	20.7
Substratkulturen SGA / <i>Cultures sur substrat SGA</i>	86.4	93.6	104.6
Substratkulturen Bio / <i>Cultures sur substrat Bio</i>	0.0	0.0	0.9
Ohne Witterungsschutz SGA / <i>Sans protection contre les intempéries SGA</i>	327.8	309.3	341.5
Ohne Witterungsschutz Bio / <i>Sans protection contre les intempéries Bio</i>	27.2	26.6	20.7
Mit Winterungsschutz SGA / <i>Avec protection contre les intempéries SGA</i>	149.3	168.3	148.4
Mit Winterungsschutz Bio / <i>Avec protection contre les intempéries Bio</i>	7.4	6.2	10.4
Verfrühung / <i>Cultures forcées</i>	162.1	173.9	119.4
Normal (Ernte Juni) / <i>Normal (récolte en juin)</i>	280.7	258.6	326.8
Verspätung / <i>Cultures tardives</i>	68.9	77.9	74.8
Berglagen / <i>Cultures de montagne</i>	10.5	7.3	8.8
Selberpflücken / <i>Autocueillette</i>	76.7	96.5	94.2



Anbauform (ha) Mode de culture (ha)	Jahr/ Année	Erdbeeren / Fraises	Sommerhimbeeren / Framboises d'été	Herbsthimbeeren / Framboises d'automne	Heidelbeeren / Myrtilles	Johannisbeeren / Groseilles à grappes	Brombeeren / Mûres	Stachelbeeren / Groseilles à maquereau	Cassis	Holunder / Sureau
Suisse Garantie	2020	489.9	91.2	62.1	77.8	25.2	29.1	4.7	7.3	5.9
Selberpflücken / Autocueillette	2019	96.5	6.7	5.9	7.2	1.4	2.9	0.2	0.7	-
	2020	94.2	7.8	5.7	8.5	1.6	2.3	0.2	0.8	-
Bioanbau / Production Bio	2019	32.8	7.9	5.7	24.4	6.5	3.0	0.7	10.8	1.2
	2020	31.1	10.2	7.6	30.1	8.6	4.3	1.7	10.8	1.1
Anteil Bio in % (auf die Gesamtfläche) Partie bio en % (sur la surface totale)	2020	6.0 %	10.1%	11.0%	27.9%	26.3%	12.8%	27.1%	59.6%	15.7%
Ohne Witterungsschutz SGA / Sans protection	2020	341.5	26.0	12.5	38.2	19.2	8.1	3.4	7.2	5.9
Ohne Witterungsschutz Bio / Sans protection	2020	20.7	4.5	1.4	14.3	8.4	1.0	1.7	10.8	0.3
Mit Witterungsschutz SGA/ Avec protection	2020	148.4	65.3	49.7	39.6	6.0	21.0	1.2	0.1	-
Mit Witterungsschutz Bio / Avec protection	2020	10.4	5.7	6.3	15.8	0.2	3.3	0.1	0.0	-
Anteil in % (auf die Gesamtfläche) mit Witterungsschutz Partie en % (sur la surface to- tale) avec protection contre les in- tempéries	2020	30.5%	70.0%	80.1%	51.4%	18.2%	72.7%	19.3%	0.9%	0.0%





1.3 Flächen (ha) 2018–2020 nach Beerenart und Kanton (SGA & Bio)

Surfaces (ha) 2018-2020 par espèce de petits fruits et par canton (SGA & Bio)

Kanton / Canton	Jahr / Année	Erdbeeren / Fraises	Sommerhimbeeren / Framboises d'été	Herbsthimbeeren / Framboises d'autom.	Heidelbeeren / Myrtilles	Johannisbeeren / Groseille à grappes	Brombeeren / Mûres	Stachelbeeren / Groseil. à maquereau	Cassis	Holunder / Sureau	Total
AG											
	2018	44.9	3.4	2.3	5.2	1.6	1.2	0.1	5.2	0.9	64.8
	2019	43.7	2.8	2.6	7.6	1.6	1.3	0.1	5.0	0.9	65.6
	2020	43.5	3.4	2.6	7.4	1.7	1.3	0.1	6.1	0.7	67.0
BE											
	2018	94.6	15.1	4.9	11.5	3.1	2.6	0.5	1.5	0.9	134.7
	2019	99.2	14.4	6.2	12.1	2.9	2.5	0.4	1.5	0.7	139.9
	2020	103.9	13.6	4.7	12.6	2.8	1.9	0.5	1.8	0.7	142.5
BL											
	2018	16.1	2.7	2.5	1.0	3.6	4.2	0.2	0.1	0.2	30.6
	2019	15.8	2.7	3.2	0.7	3.6	4.2	0.3	0.1	0.2	30.8
	2020	14.2	1.8	2.8	0.7	1.9	2.7	0.3	0.1	0.2	24.7
FR											
	2018	16.0	3.7	0.7	3.0	1.6	0.8	0.1	0.4	0.7	27.0
	2019	13.3	3.9	0.9	2.6	1.1	0.8	0.1	0.4	0.7	23.8
	2020	14.5	4.7	1.8	3.4	1.2	1.0	0.1	0.3	0.3	27.3
GR											
	2018	28.8	9.1	9.3							47.2
	2019	28.8	9.1	9.3							47.2
	2020	29.5	6.2	10							45.7
LU/OW/NW											
	2018	28.0	8.6	11.0	9.0	2.2	3.0	0.4	0.1	0.1	62.4
	2019	25.0	7.5	9.2	9.8	2.3	2.4	0.4	0.1	0.1	56.8
	2020	19.9	7.9	5.7	9.1	0.4	1.6	0.1	0.0		44.7
SG											
	2018	32.2	5.6	7.2	15.8	1.6	1.8	0.1	0.1	0.1	64.5
	2019	32.0	5.9	3.0	15.9	1.9	0	0.1	0.1	0.1	59.0
	2020	35.3	6.7	1.6	19.1	1.8	1.4	0.1	0.0	0.0	67.0
SH											
	2018	5.9	0.5	0.7	0.1	0.1	0.1		0.5	2.1	10.0
	2019	6.0	0.5	0.7	0.1		0.1		0.5		7.9
	2020										<i>Ab 2020 unter TG/SH erfasst / Dès le 2020 saisi sous TG/SH</i>
SO											
	2018	16.4	2.7	0.2	1.6	0.5	0.4	0.1		0.1	22.0
	2019	17.5	3.1	0.3	1.6	0.2	0.3	0.1	0.1	0.1	23.3
	2020	15.3	3.6	0.3	1.6	0.2	0.3		0.0	0.0	21.3



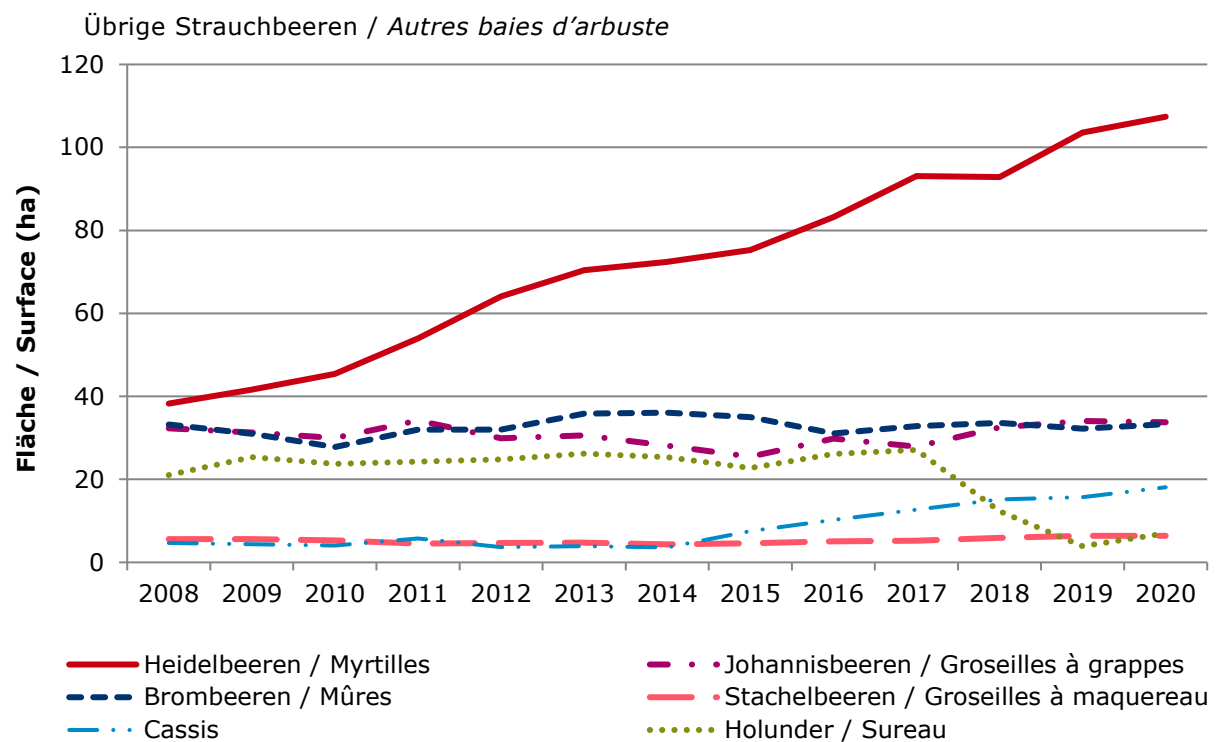
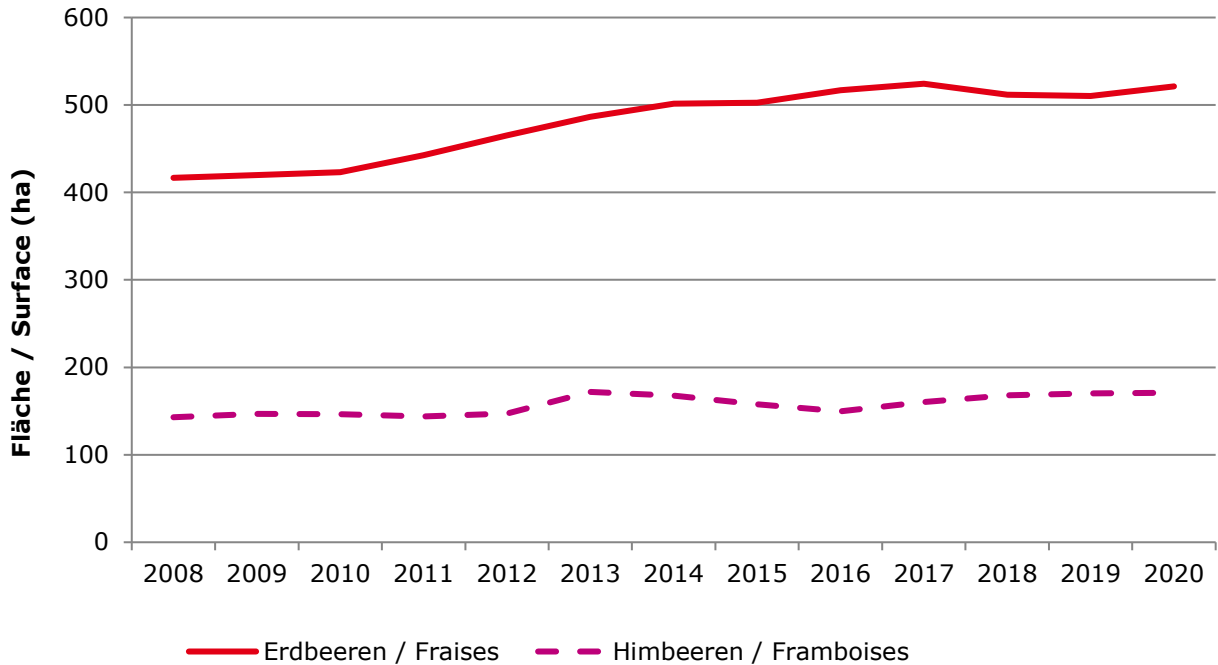
Kanton / Canton	Jahr / Année	Erdbeeren / Fraises	Sommerhimbeeren / Framboises d'été	Herbsthimbeeren / Framboises d'autom.	Heidelbeeren / Myrtilles	Johannisbeeren / Groseilles à grappes	Brombeeren / Mûres	Stachelbeeren / Groseil. à maquereau	Cassis	Holunder / Sureau	Total
TG/SH											
	2018	79.0	15.4	10.8	20.9	9.5	6.4	2.4	0.5	7.1	152.0
	2019	80.8	15.0	10.2	25.2	9.9	6.5	2.4	0.4	1.1	151.5
	2020	82.3	16.8	10.5	26.2	11.1	7.3	2.3	0.9	4.5	161.9
TI											
	2018	2.3	0.1	0.4	1.5	0.1	0.3			0.1	4.8
	2019	2.2	0.3	0.2	1.6	0.1	0.3			0.1	4.8
	2020	2.2	0.4	0.2	2.1	0.1	0.3			0.0	5.3
VD/GE											
	2018	29.9	7.0	2.7	2.9	3.6	2.4	0.5	0.4		49.4
	2019	28.6	8.0	3.0	3.0	3.2	2.4	0.5	0.4		49.1
	2020	32.3	8.1	4.4	3.0	3.2	2.1	0.4	0.5		54.0
VS											
	2018	44.2	7.3	7.3	0.7	1.8	1.2		0.8		63.3
	2019	43.4	6.6	8.0	0.2	1.9	1.0		0.9		62.0
	2020	46.1	7.4	7.0	0.1	1.8	1.0	0.0	1.0		64.4
ZG											
	2018	7.9	2.0	1.8	0.7	0.1	1.3		0.1		13.9
	2019	9.9	1.7	1.6	1.2	0.1	1.8				16.3
	2020	13.2	2.2	1.4	0.7	0.1	1.5	0.1	0.0	0.0	19.2
ZH											
	2018	65.6	11.5	12.0	19.0	3.4	7.9	1.8	5.8	0.3	127.3
	2019	64.9	16.0	14.5	22.0	5.5	8.5	2.3	6.5	0.4	140.6
	2020	68.7	18.6	17.0	22.0	7.5	11.2	2.7	7.5	0.4	155.6





1.4 Entwicklung (SGA & Bio) / Evolution (SGA & Bio)

Erdbeeren und Himbeeren / Fraises et framboises

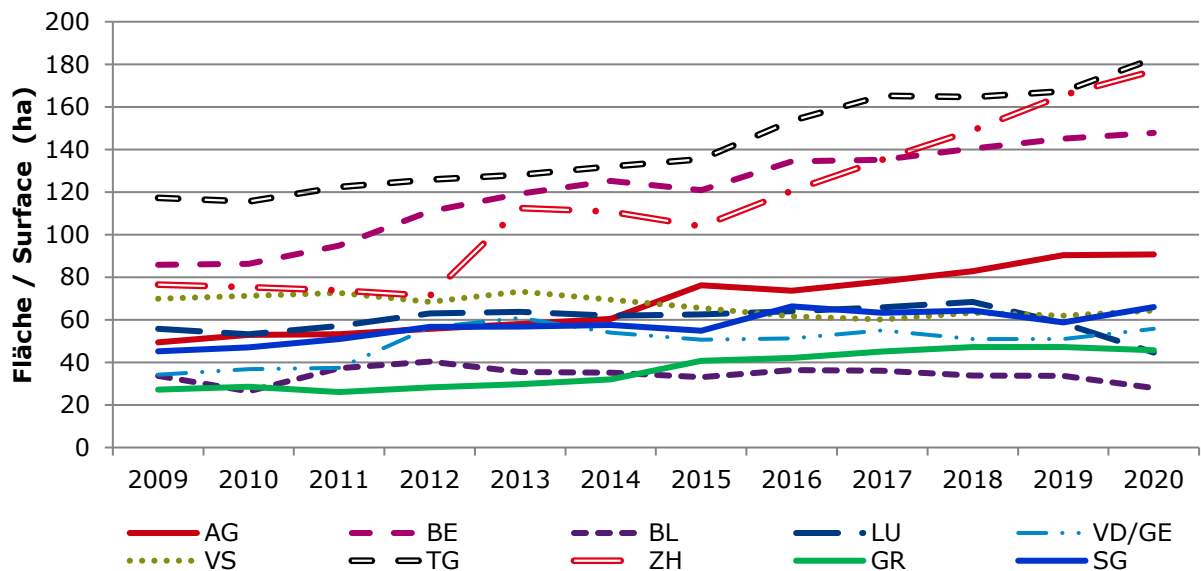




1.5 Entwicklung nach Kanton (SGA & Bio) / Evolution par canton (SGA & Bio)

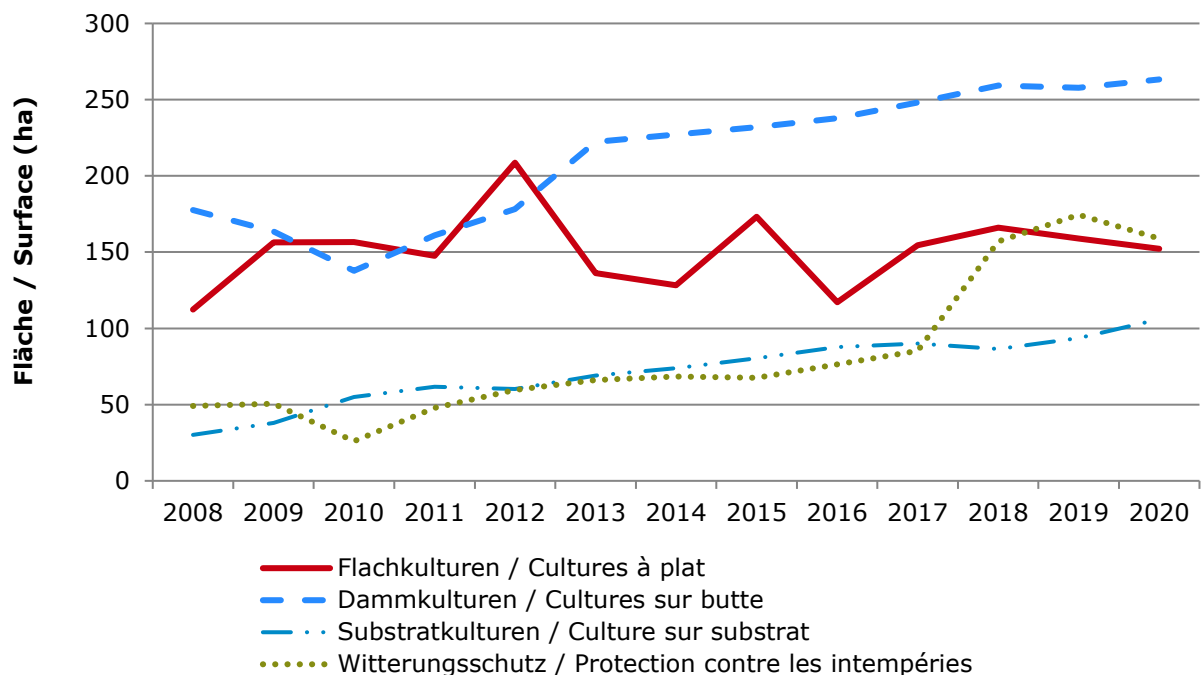
Flächen aller Beerenarten, nach Kanton mit einer Fläche über 30 ha /

Surfaces de toutes les espèces de petits fruits par canton dont la surface est supérieure à 30 ha



Details zu einzelnen Beerenarten / Détails par espèce de petits fruits

1.6 Erdbeeren: Anbauformen (SGA & Bio) / Fraises : mode de cultures (SGA & Bio)





1.7 Erdbeeren: Sorten / Fraises : variétés

	Fläche / Surface (ha)		
	2018	2019	2020
Clery	59.1	62.5	
Darselect	60.3	61.4	
Joly	43.7	43.1	
Elegance	24.0	22.5	
Asia	23.9	22.4	
Flair	19.5	22.0	
Elsanta	26.8	20.6	
Sonata	20.8	12.9	
Aprica	7.6	12.6	
Harmony	6.1	9.8	
Murano	6.2	8.6	
Salsa	15.2	8.1	
Lambada	8.6	8.0	
Alba	10.9	6.3	
Kimberley	8.1	6.3	
Furore	6.2	5.6	
Everest	6.1	4.8	
Capri	3.9	4.6	
Dely	2.5	4.2	
Opera	3.0	4.1	
Mara de Bois	3.4	4.1	
Roxana	5.6	3.7	
Magnum	2.1	3.7	
Thuriga		3.6	
Symphony	3.6	3.2	
Elvira	4.4	2.7	
Raurica	6.2	2.1	
Faith	2.7	1.9	
Rumba	5.6	1.2	
Elianny	2.7	1.2	
Yamaska	2.8	0.3	
Elsinora		1.1	
Diverse	80.2	102.6	
Frühsorten / Variétés précoces			262.2
Mittelfrüh-/ Mittelspät- Sorten / Variétés mi-précoces/ mi-tardives	25.1	24.2	185.5
Spätsorten / Variétés tardives	0.9	2.5	30.6
Remontierende Sorten / Variétés remontantes	3.9	1.9	42.7
Total	511.7	510.4	521.0

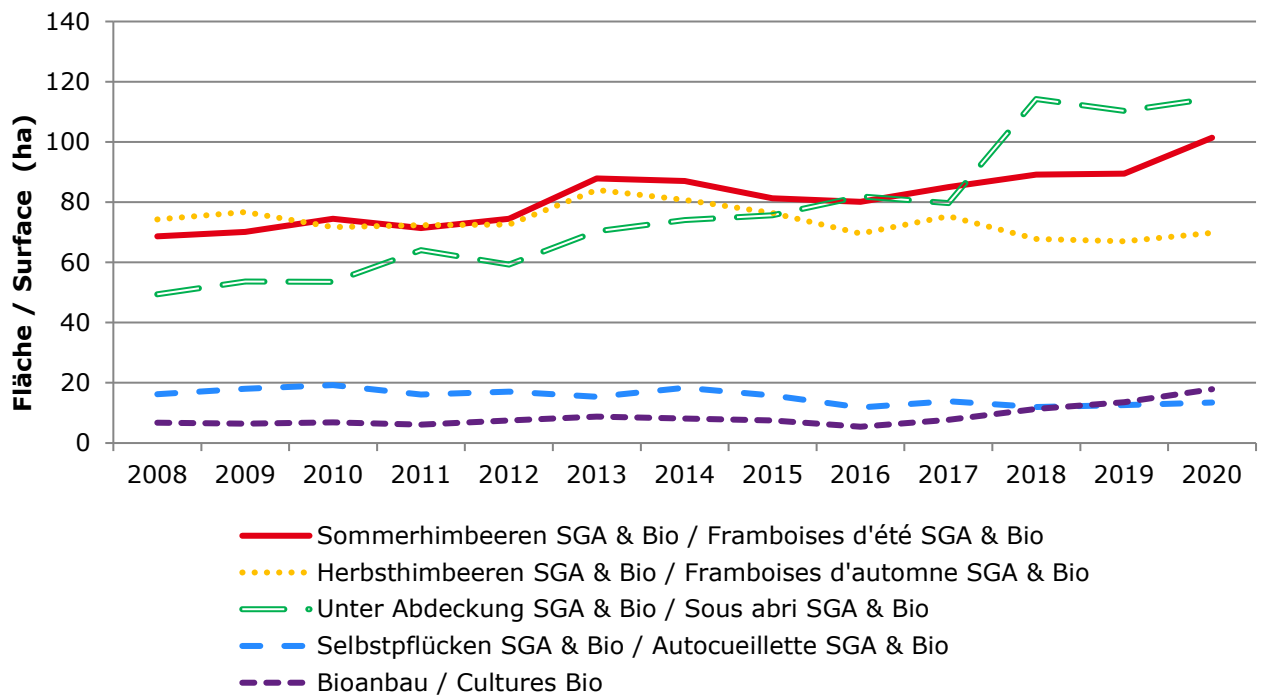


Die Fläche (43 %), die nicht unter dem Sortennamen gemeldet wurde, haben wir nach der Art der Reife kumuliert. Mittelfrühe Sorten machen 50.3 % der Fläche aus, gefolgt von Mittelfrühen-/ Mittelspäten-Sorten mit 35.6 %.

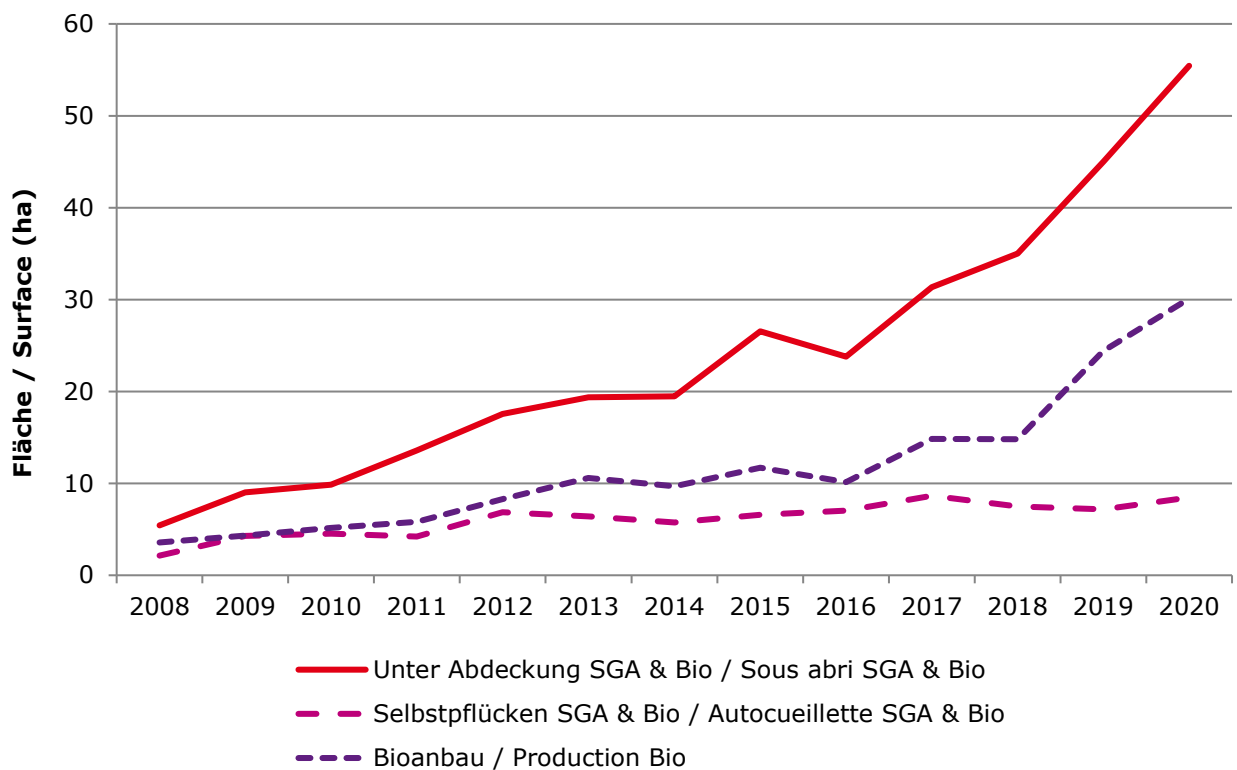
Quarante-trois pourcent des surfaces n'étant pas annoncée sous le nom de la variété, nous avons cumulé l'ensemble des variétés par type de précocité. Les variétés mi-précoces représentent 50.3 % des surfaces suivies par les mi-précoces/mi-tardives 35.6 %.



1.8 Himbeeren: Sommer- und Herbsthimbeeren, Anbauformen / Framboises : framboises d'été et d'automne, mode de culture

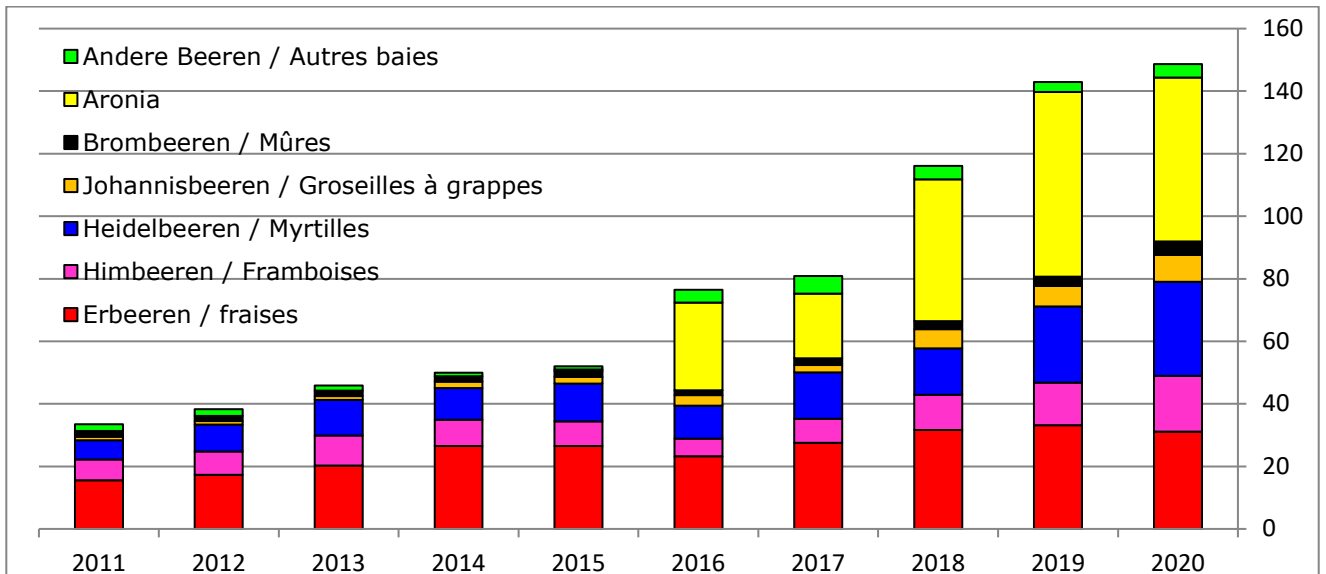


1.9 Heidelbeeren: Anbauformen / Myrtilles: mode de cultures





1.10 Bio Beeren: Anbauentwicklung (ha) / Baies Bio : Evolution des cultures (ha)



1.11 Bio Beeren: Details zu den Bio Beeren, Flächen in ha 2011-2020

Petits fruits Bio : évolution des surfaces en ha 2011–2020

Bio Beeren / Fraises Bio	2011	2012	2013	2014	2015	2016	2017	2018	2019	2020
Erdbeeren / Fraises	15.5	17.3	20.3	26.5	26.6	23.2	27.6	31.6	32.8	31.1
Himbeeren / Framboises	6.7	7.5	9.6	8.4	7.8	5.7	7.7	11.3	13.6	17.8
Heidelbeeren / Myrtilles	6.1	8.6	11.4	10.1	12.1	10.5	14.8	14.8	24.4	30.1
Johannisbeeren / Groseilles à grappes	1.1	1.1	1.2	2.1	2.2	3.3	2.4	6.1	6.5	8.6
Brombeeren / Mûres	1.9	1.7	1.8	1.7	1.8	1.6	2.1	2.5	3.0	4.3
Cassis	0.1	0.4	0.2	0.5	2.0	2.0	3.9	7.9	10.8	10.8
Stachelbeeren / Groseilles à maquereau	0.3	0.1	0.2	0.1	0.1	0.6	0.1	1.2	0.7	1.7
Übrige Beeren / Autres petits fruits										
Aronia					0.5	28.1	20.7	45.3	59.0	52.4
Holunder / Sureau	1.8	2.1	1.6	1.0	0.9	1.5	4.3	1.2	1.2	1.1
Mini-Kiwi					0.0	1.5	0.3	0.7	0.7	0.6
Goji						0.6	0.9	1.4	1.0	0.9
Total Bio	33.6	38.7	46.1	50.4	54.0	78.5	84.8	124.0	153.7	159.4



Zu dieser Erhebung / Au sujet de ce recensement

Die vorliegende Erhebung führt der SOV jährlich im Januar durch. Die kantonalen Fachstellen erheben die Daten einzeln bei den Produzenten und leiten sie pro Kanton an den SOV weiter.

Alle Zahlen beinhalten, wo nicht anders erwähnt, die Schweizer Anbaufläche inklusive der Zollfrei-gebiete. Die in Aren erhobenen Flächenangaben wurden der besseren Lesbarkeit halber in Hektaren umgerechnet. Durch Rundung auf eine Dezimalstelle können sich bei aufaddierten Werten Abweichungen um einzelne Einheiten ergeben.

La FUS mène le présent recensement chaque année en janvier. Les stations cantonales recensent les données individuellement chez chaque producteur et les retransmettent à la FUS regroupées par canton.

Tous les chiffres portent, sauf avis contraire, sur la Suisse y compris les zones franches. Pour améliorer la lisibilité, les surfaces recensées en ares ont été converties en hectares. L'arrondi à une décimale peut être à l'origine d'écarts unitaires pour les valeurs obtenues par addition.

Dank / Remerciements

Wir danken den mitwirkenden Produzenten, den regionalen Organisationen und den kantonalen Fachstellen bestens für die Erfassung der umfangreichen Daten, welche eine wichtige Grundlage für die Vermarktungsplanung darstellen.

Nous remercions chaleureusement les producteurs participants, les organisations régionales, les stations cantonales d'avoir recensé cette masse de données qui constitue une base importante en vue de la planification de la commercialisation.

